

Osasun egoera

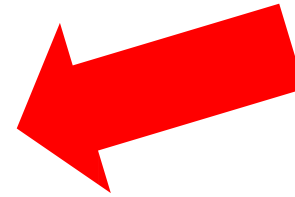
Estado de salud



EAEOIren edukiak

Contenidos de la ESCAV

Osasun egoera
Estado de salud

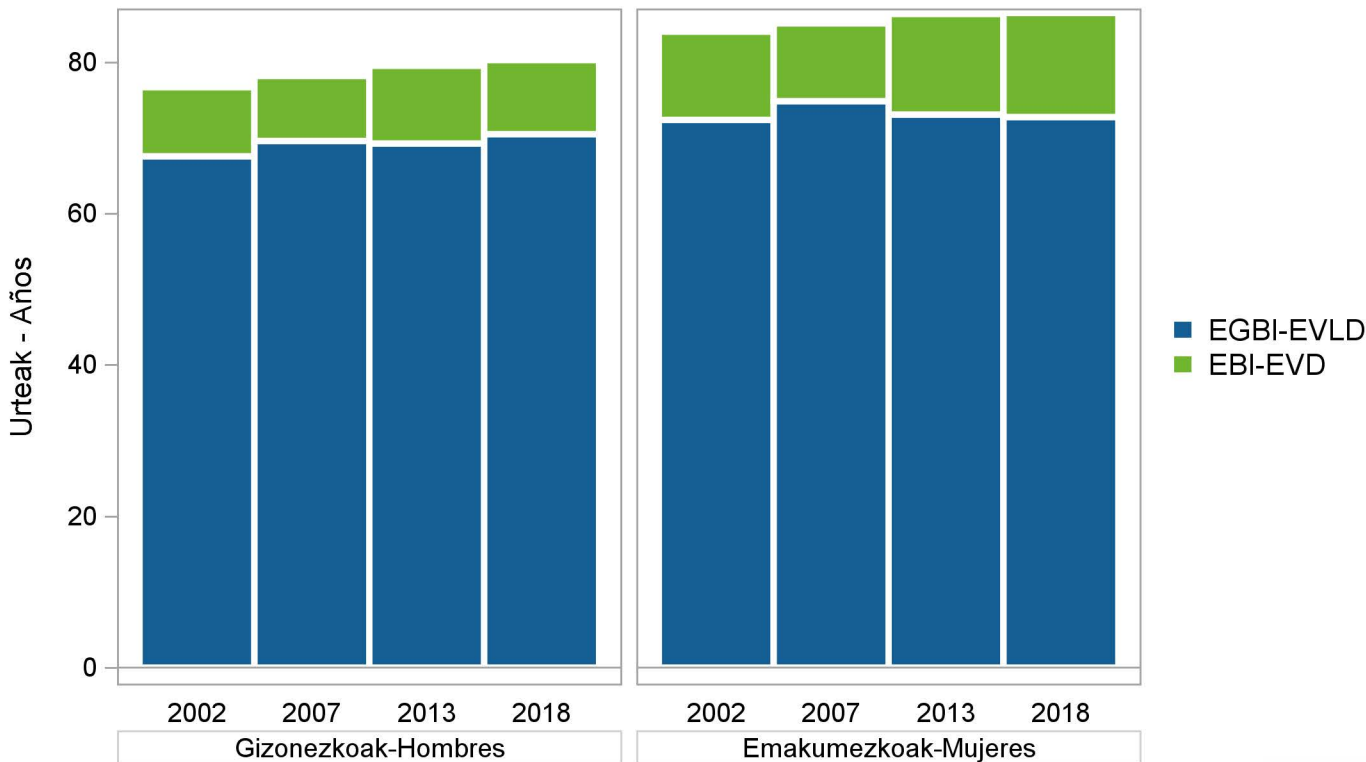


Osasunaren
determinatzaileak
Determinantes de la salud

Osasun eta zainketa
zerbitzuak
Servicios de salud y
de cuidados

Ezintasunik gabeko (EGBI) eta ezintasunarekin (EBI) bizi-itxaropenaren bilakaera, 2002-2018

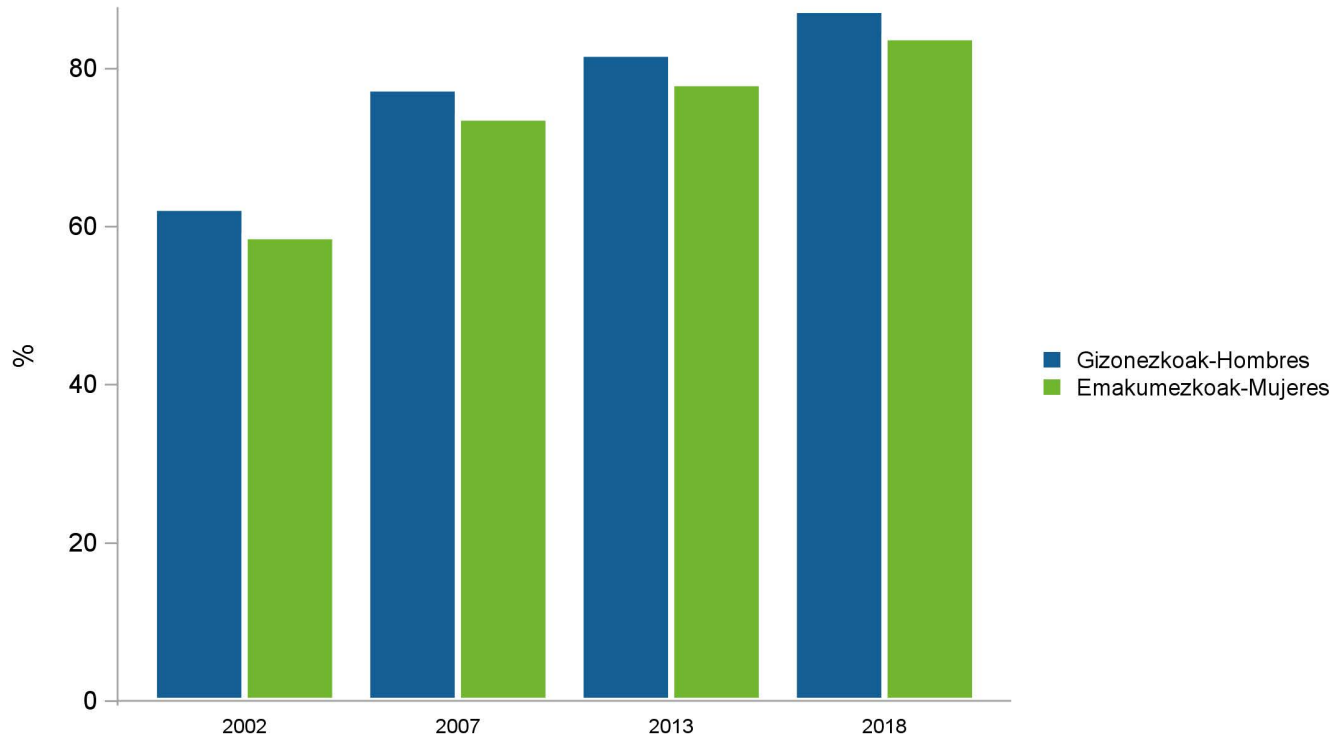
Evolución de la esperanza de vida libre de discapacidad (EVLD) y con discapacidad (EVD), 2002-2018



Osasunaren pertzepzioaren bilakaera, 2002-2018

Evolución de la percepción de la salud, 2002-2018

Osasun onaren prebalentzia*
Prevalencia de buena salud*



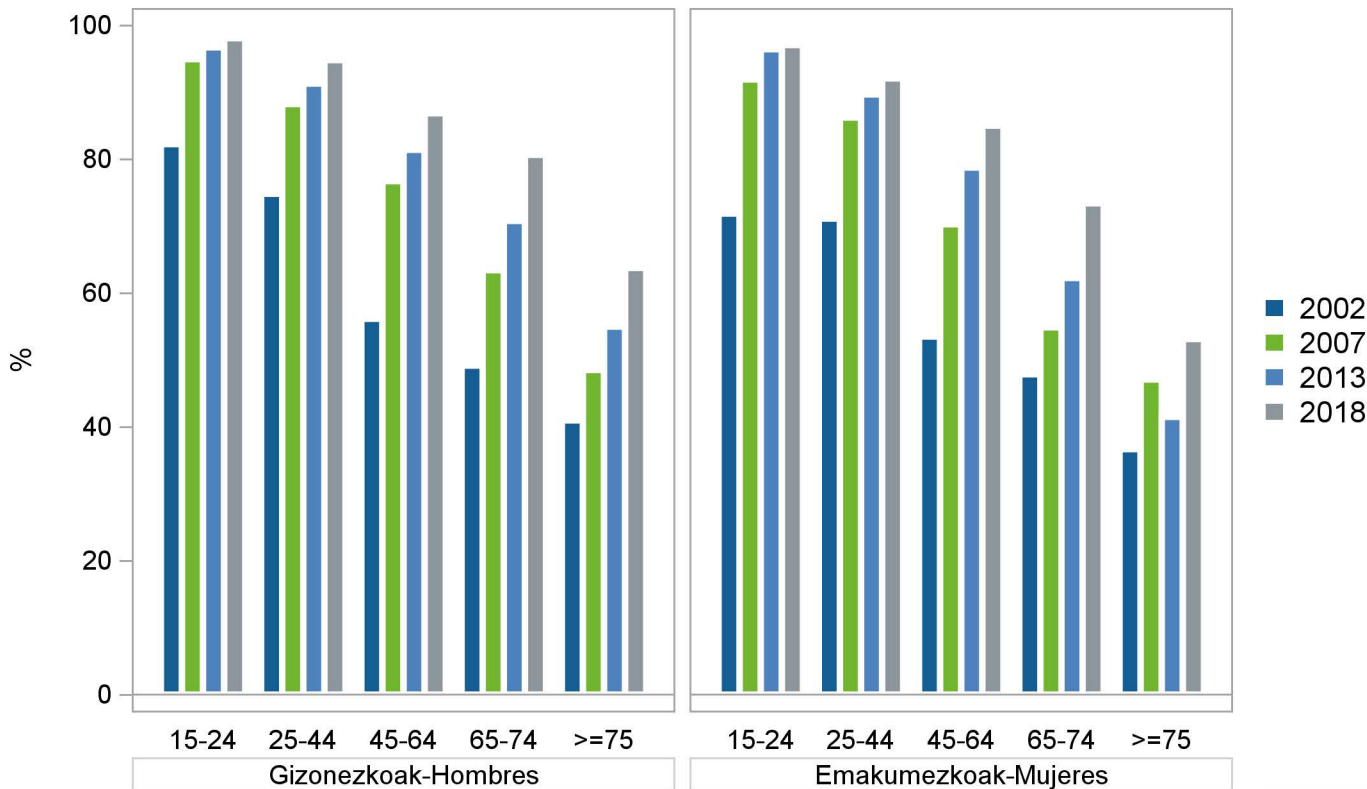
*Adinaren arabera estandarizatua, EAeko biztanleria 2011 / Estandarizada por edad, población de la CAPV 2011

Osasunaren pertzepzioaren bilakaera adinaren arabera, 2002-2018

Evolución de la percepción de la salud según la edad, 2002-2018

Osasun onaren prebalentzia

Prevalencia de buena salud

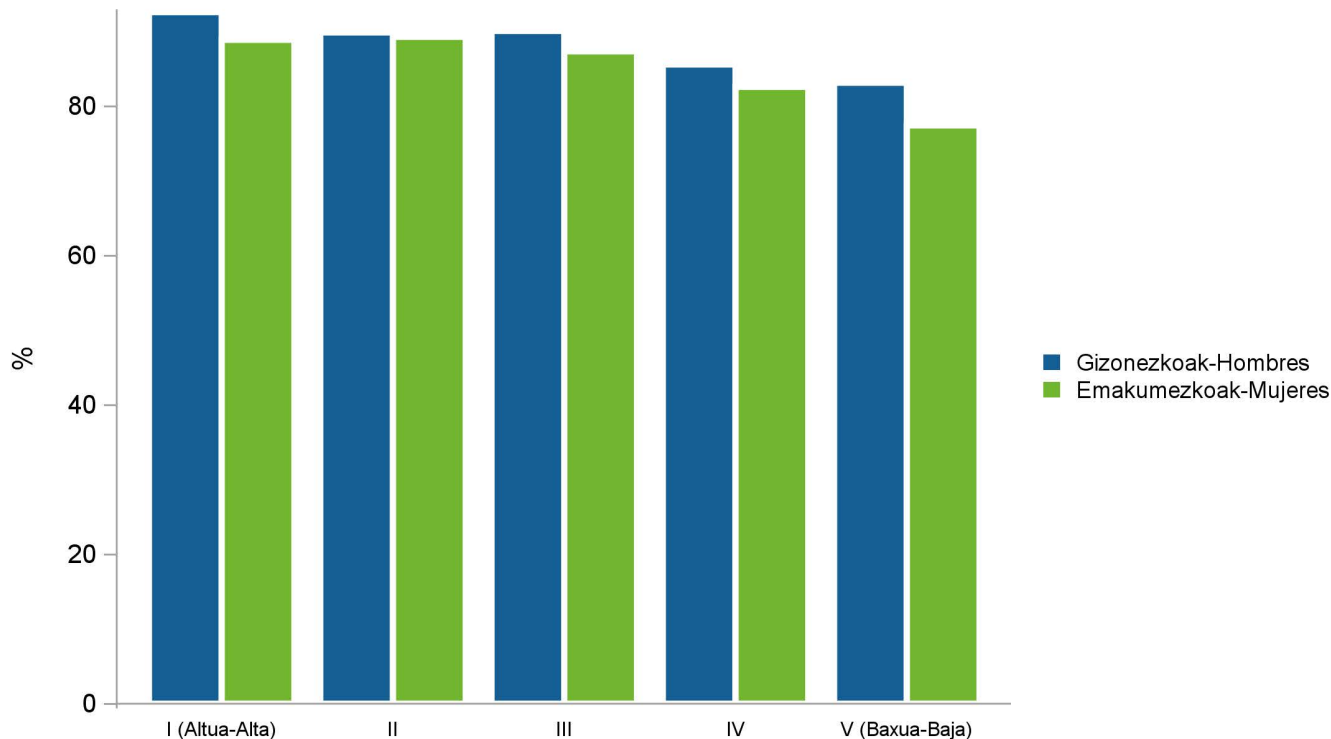


Osasunaren pertzepzioaren desberdintasunak klase sozialaren arabera, 2018

Desigualdades en la percepción de la salud por clase social, 2018

Osasun onaren prebalentzia*

Prevalencia de buena salud*

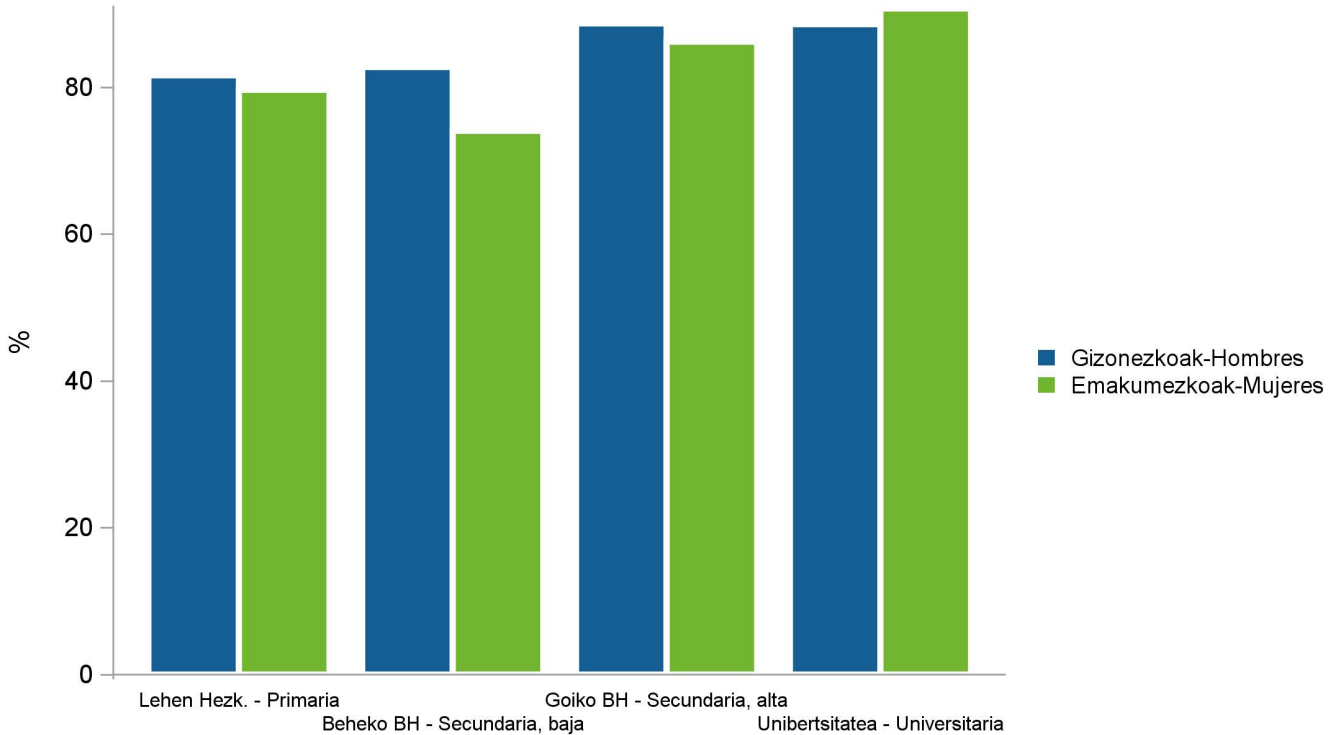


*Adinaren arabera estandarizatua, EAeko biztanleria 2011 / Estandarizada por edad, población de la CAPV 2011

Osasunaren pertzepzioaren desberdintasunak ikasketa mailaren arabera, 2018

Desigualdades en la percepción de la salud por nivel de estudios, 2018

Osasun onaren prebalentzia*
Prevalencia de buena salud*



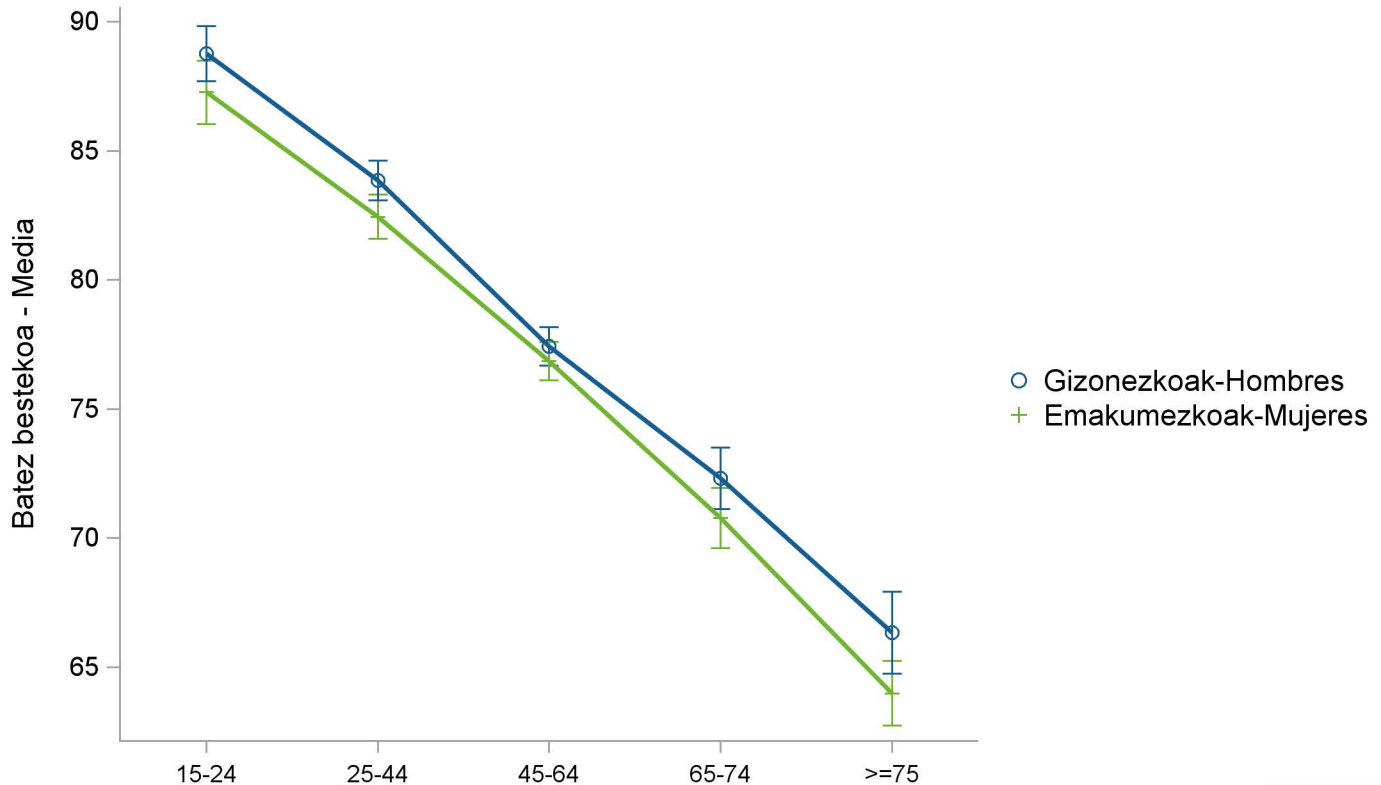
*Adinaren arabera estandarizatua, EAEko biztanleria 2011 / Estandarizada por edad, población de la CAPV 2011

Osasunarekin zerikusia duen bizi-kalitatea adinaren arabera, 2018

Calidad de vida relacionada con la salud según la edad, 2018

EAB-EQaren batez besteko puntuazioa

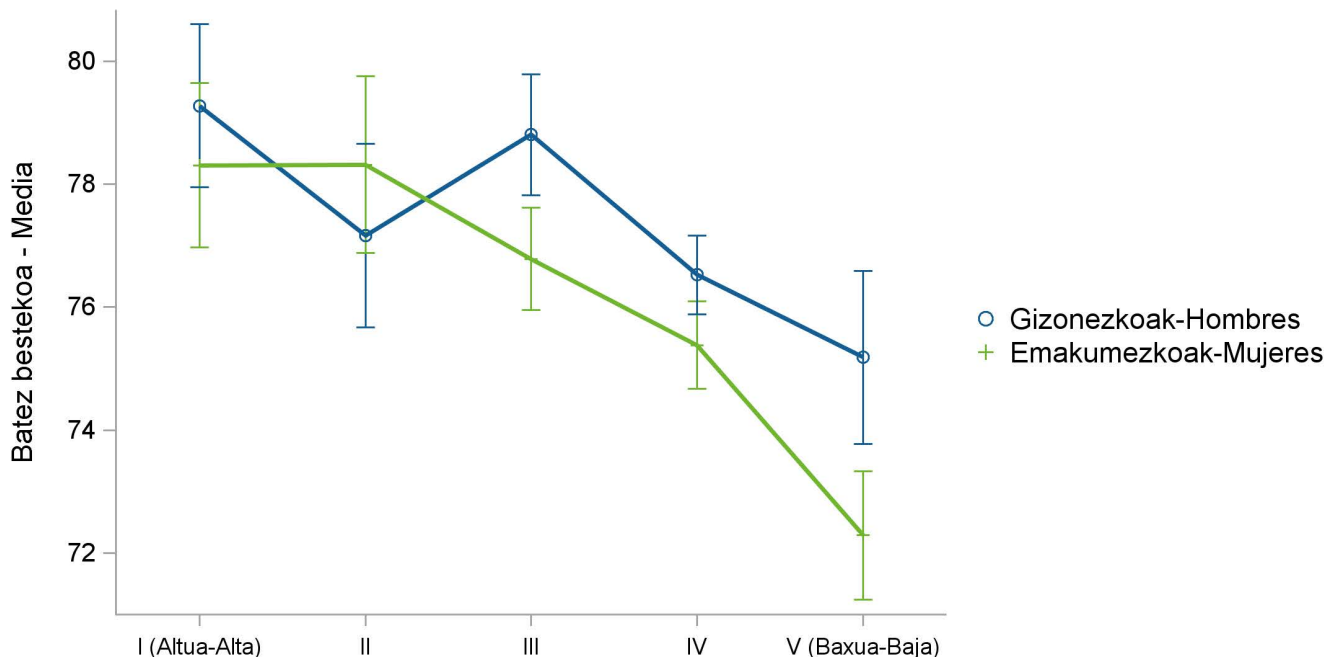
Media de la puntuación EVA-EQ



Osasunarekin zerikusia duen bizi-kalitatearen desberdintasunak klase sozialaren arabera, 2018

Desigualdades en la calidad de vida relacionada con la salud por clase social, 2018

EAB-EQaren batez besteko puntuazioa*
Media de la puntuación EVA-EQ*

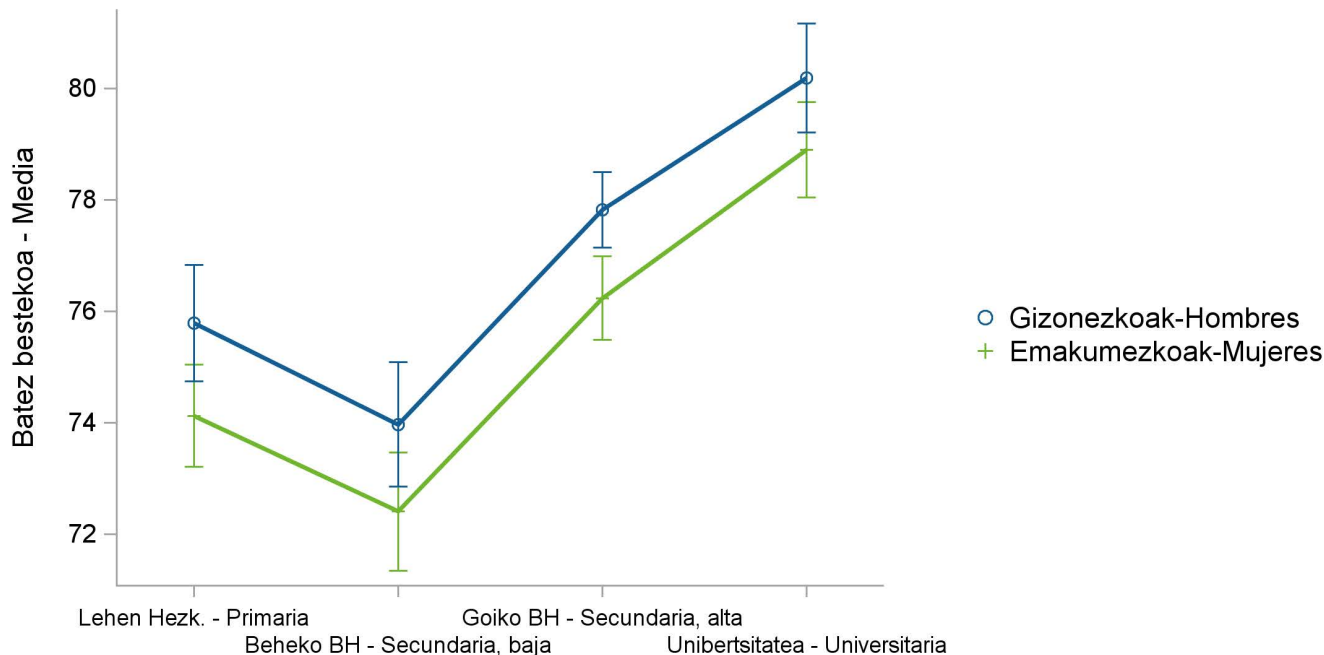


*Adinaren arabera egokitua / Ajustada por edad

Osasunarekin zerikusia duen bizi-kalitatearen desberdintasunak ikasketa mailaren arabera, 2018

Desigualdades en la calidad de vida relacionada con la salud por nivel de estudios, 2018

EAB-EQaren batez besteko puntuazioa*
Media de la puntuación EVA-EQ*



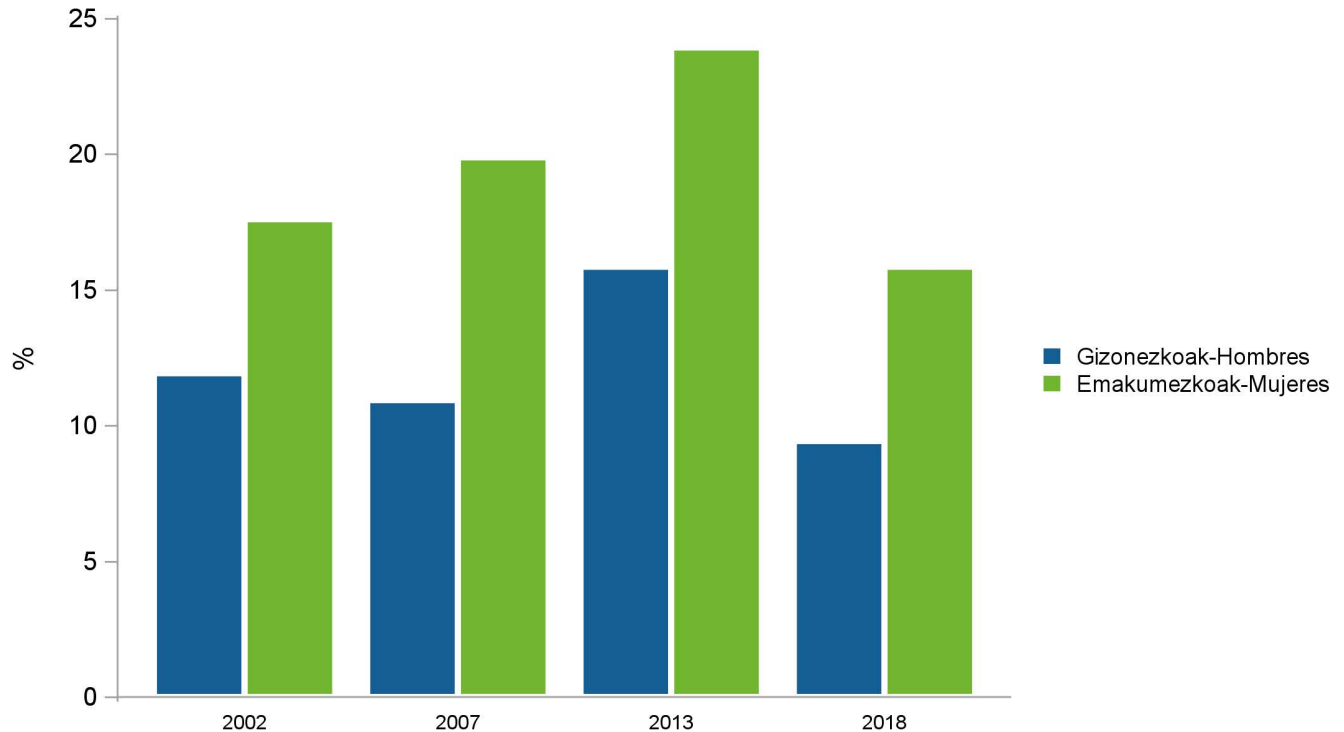
*Adinaren arabera egokitua / Ajustada por edad

Osasun mentalaren bilakaera, 2002-2018

Evolución de la salud mental, 2002-2018

Antsietate eta depresioaren sintomen prebalentzia*

Prevalencia de síntomas de ansiedad y depresión*



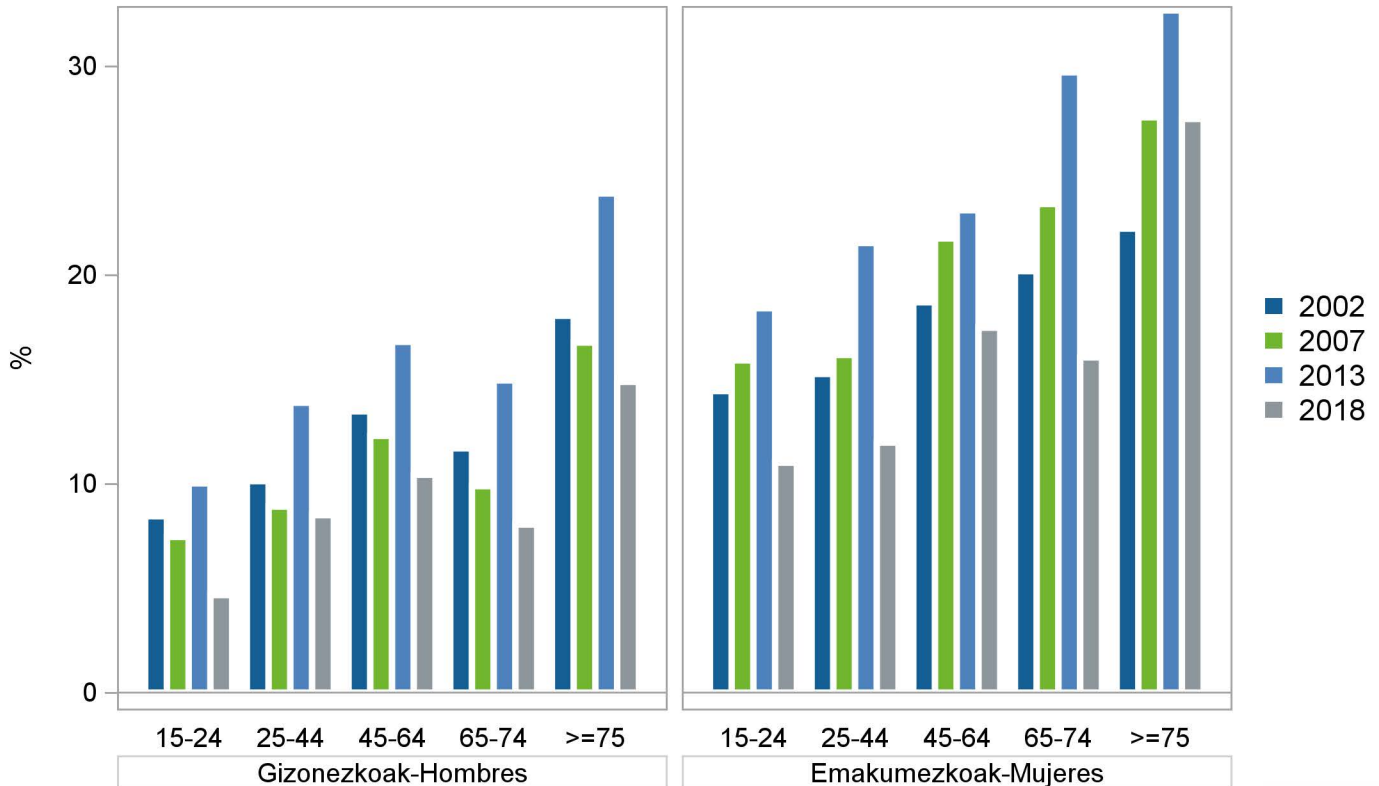
*Adinaren arabera estandarizatua, EAeko biztanleria 2011 / Estandarizada por edad, población de la CAPV 2011

Osasun mentalaren bilakaera adinaren arabera, 2002-2018

Evolución de la salud mental según la edad, 2002-2018

Antsietate eta depresioaren sintomen prebalentzia

Prevalencia de síntomas de ansiedad y depresión

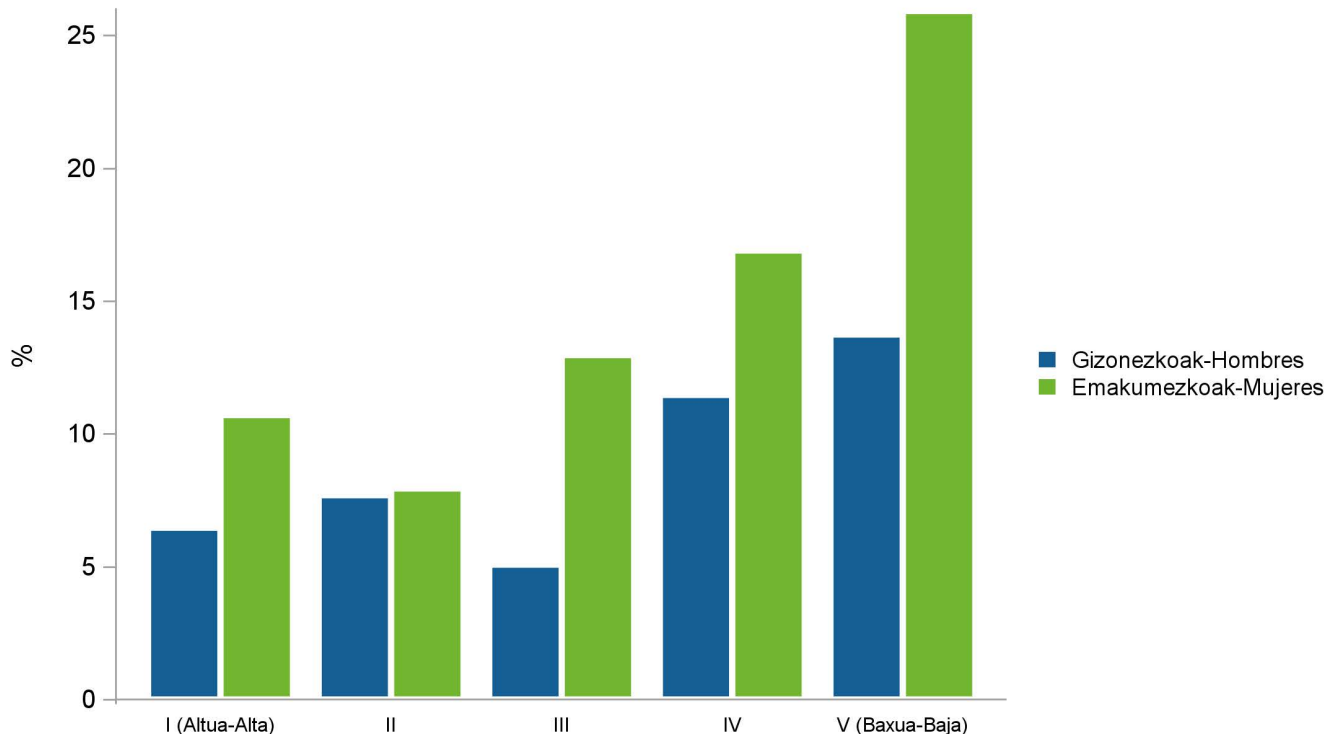


Osasun mentaren desberdintasunak klase sozialaren arabera, 2018

Desigualdades en la salud mental por clase social, 2018

Antsietate eta depresioaren sintomen prebalentzia*

Prevalencia de síntomas de ansiedad y depresión*



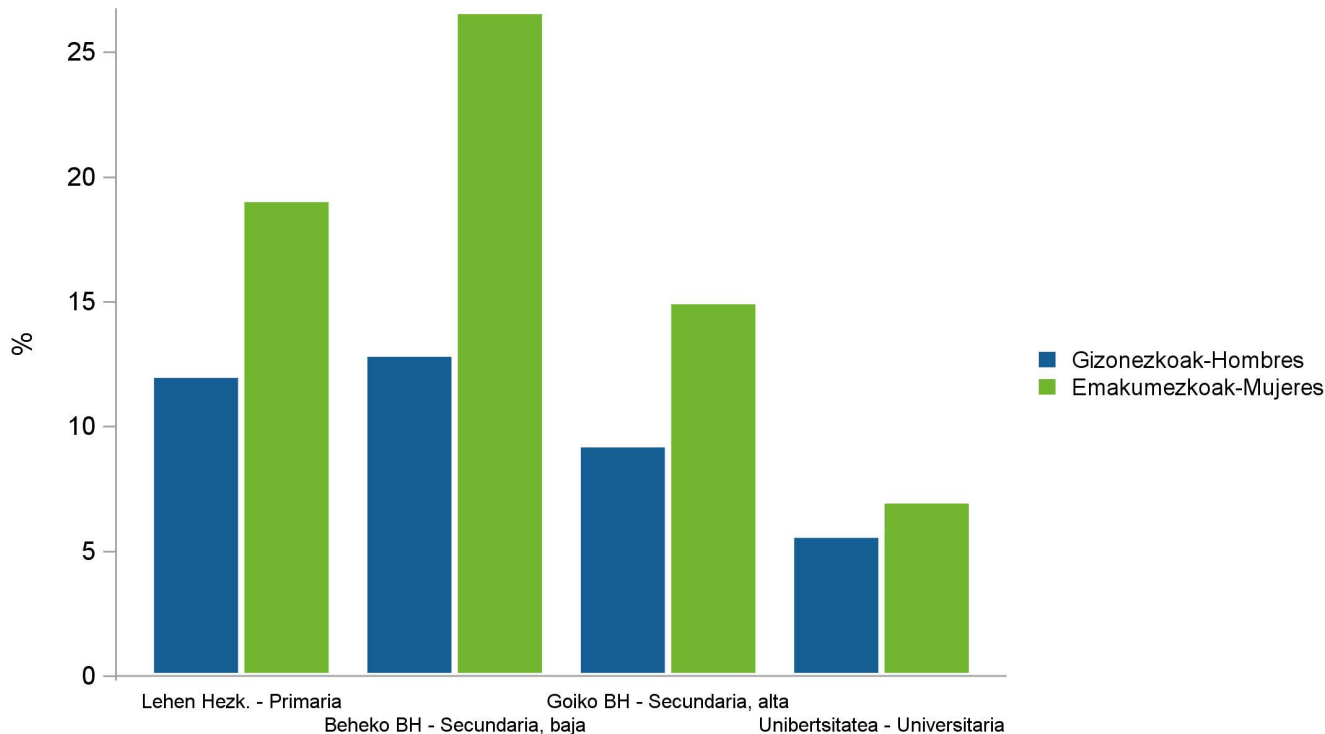
*Adinaren arabera estandarizatua, EAEko biztanleria 2011 / Estandarizada por edad, población de la CAPV 2011

Osasun mentalaren desberdintasunak ikasketa mailaren arabera, 2018

Desigualdades en la salud mental por nivel de estudios, 2018

Antsietate eta depresioaren sintomen prebalentzia*

Prevalencia de síntomas de ansiedad y depresión*

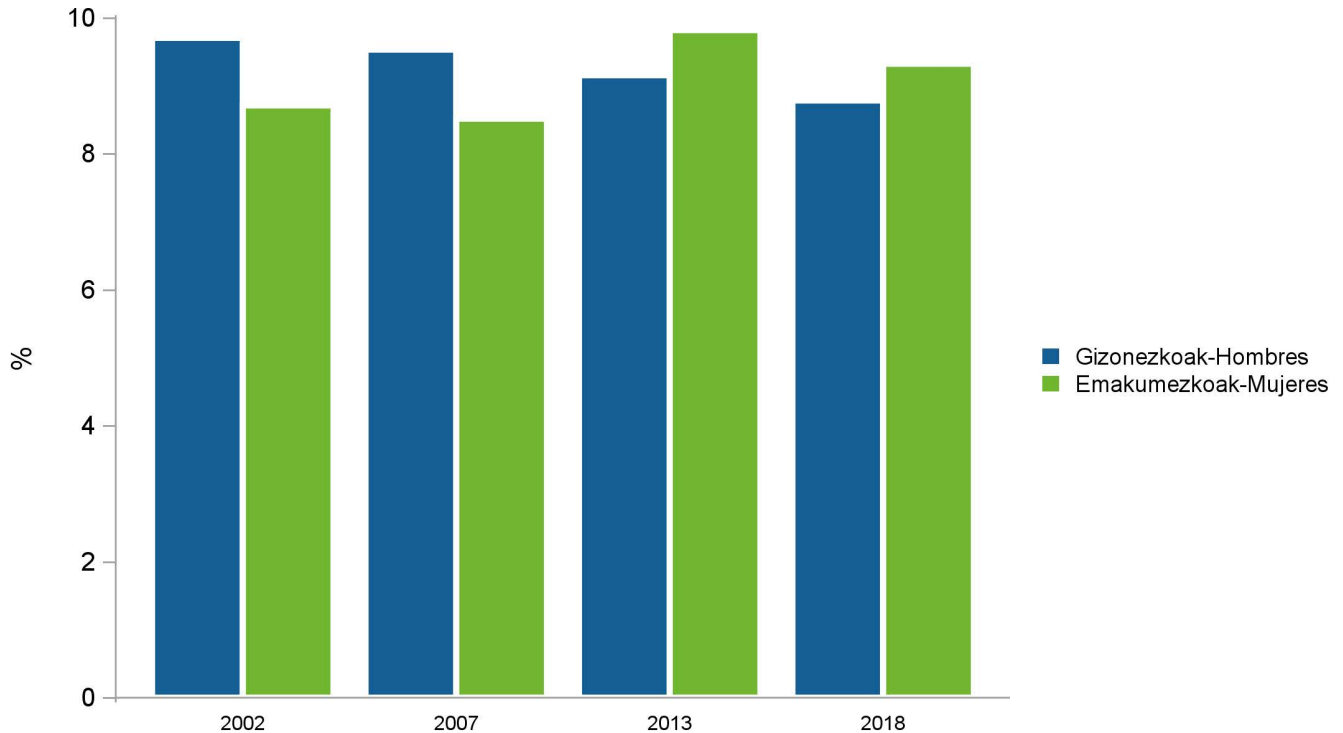


*Adinaren arabera estandarizatua, EAEko biztanleria 2011 / Estandarizada por edad, población de la CAPV 2011

Ezintasunaren bilakaera, 2002-2018

Evolución de la discapacidad, 2002-2018

Jardueraren mugapen kronikoaren prebalentzia*
Prevalencia de limitación crónica de la actividad*

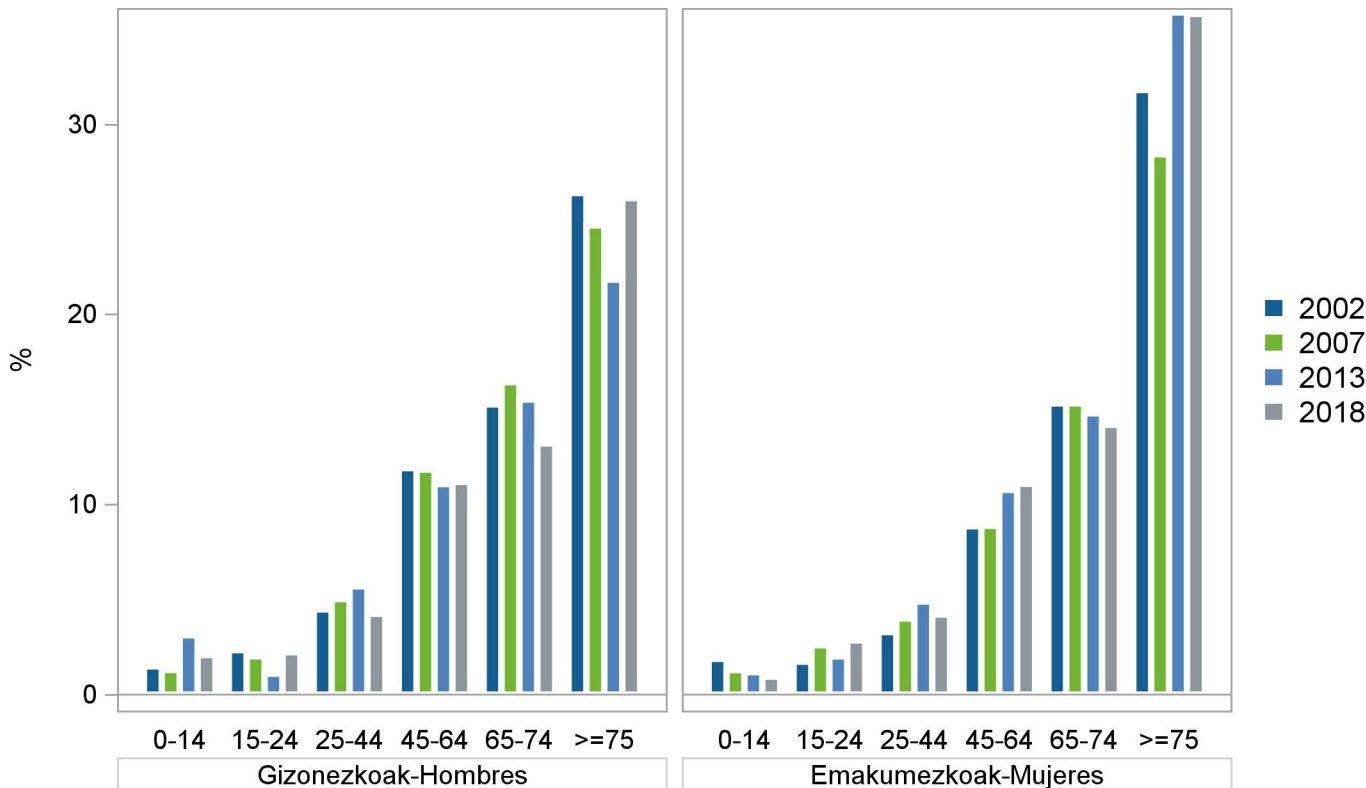


*Adinaren arabera estandarizatua, EAeko biztanleria 2011 / Estandarizada por edad, población de la CAPV 2011

Ezintasunaren bilakaera adinaren arabera, 2002-2018

Evolución de la discapacidad según la edad, 2002-2018

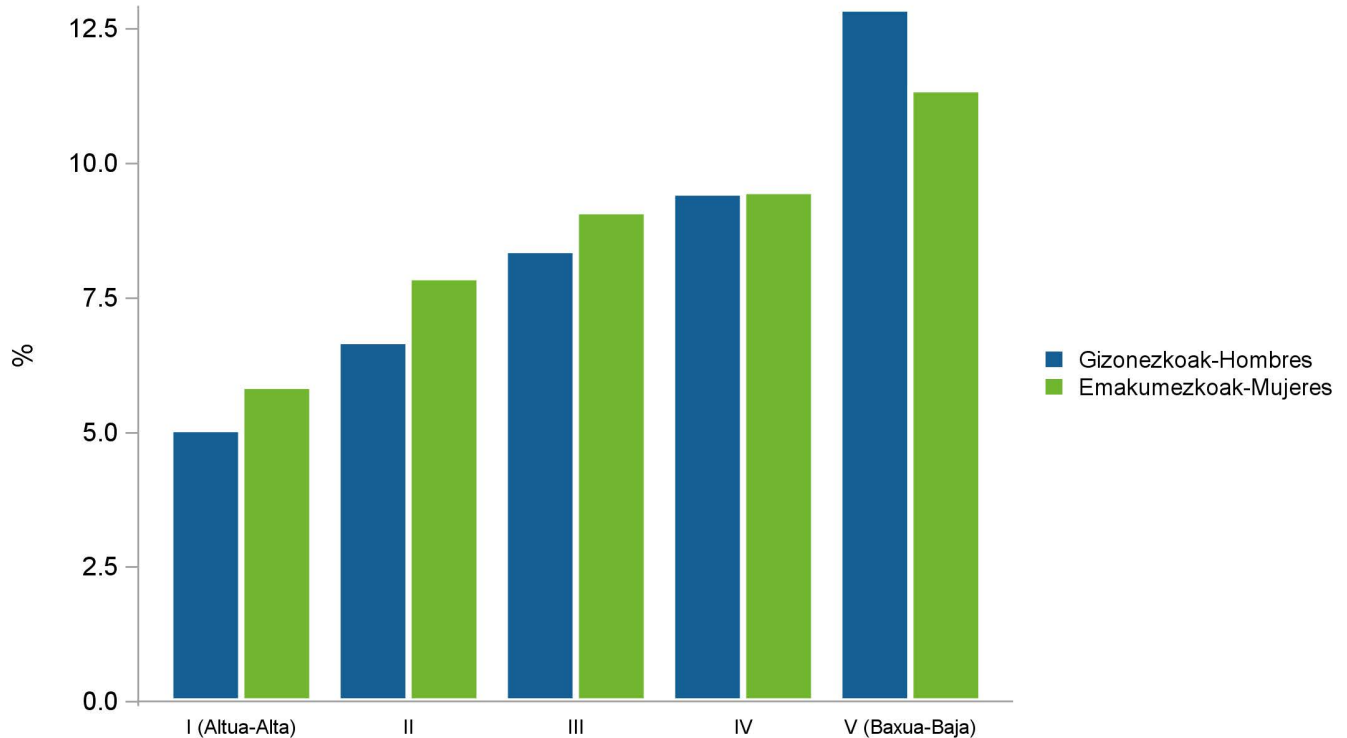
Jardueraren mugapen kronikoaren prebalentzia
Prevalencia de limitación crónica de la actividad



Ezintasunaren desberdintasunak klase sozialaren arabera, 2018

Desigualdades en la discapacidad por clase social, 2018

Jardueraren mugapen kronikoaren prebalentzia*
Prevalencia de limitación crónica de la actividad*



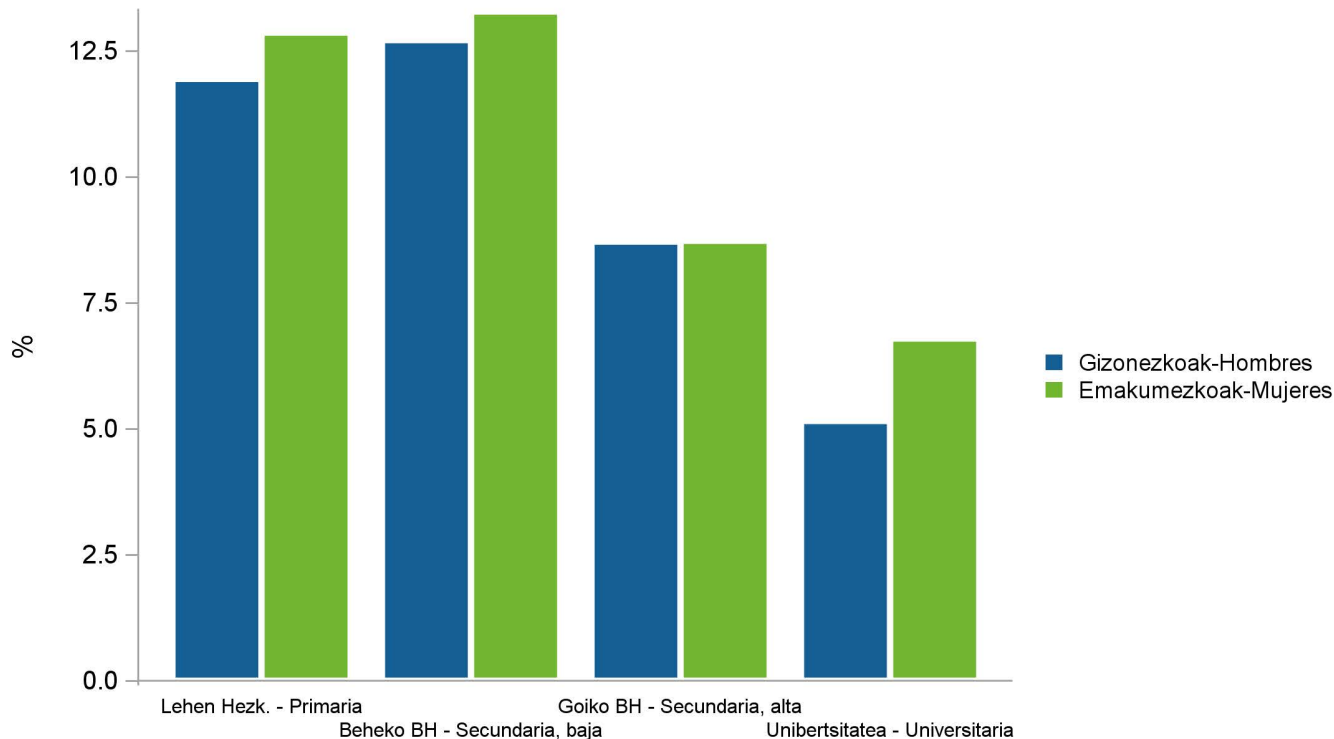
*Adinaren arabera estandarizatua, EAeko biztanleria 2011 / Estandarizada por edad, población de la CAPV 2011

Ezintasunaren desberdintasunak ikasketa mailaren arabera, 2018

Desigualdades en la discapacidad por nivel de estudios, 2018

Jardueraren mugapen kronikoaren prebalentzia*

Prevalencia de limitación crónica de la actividad*



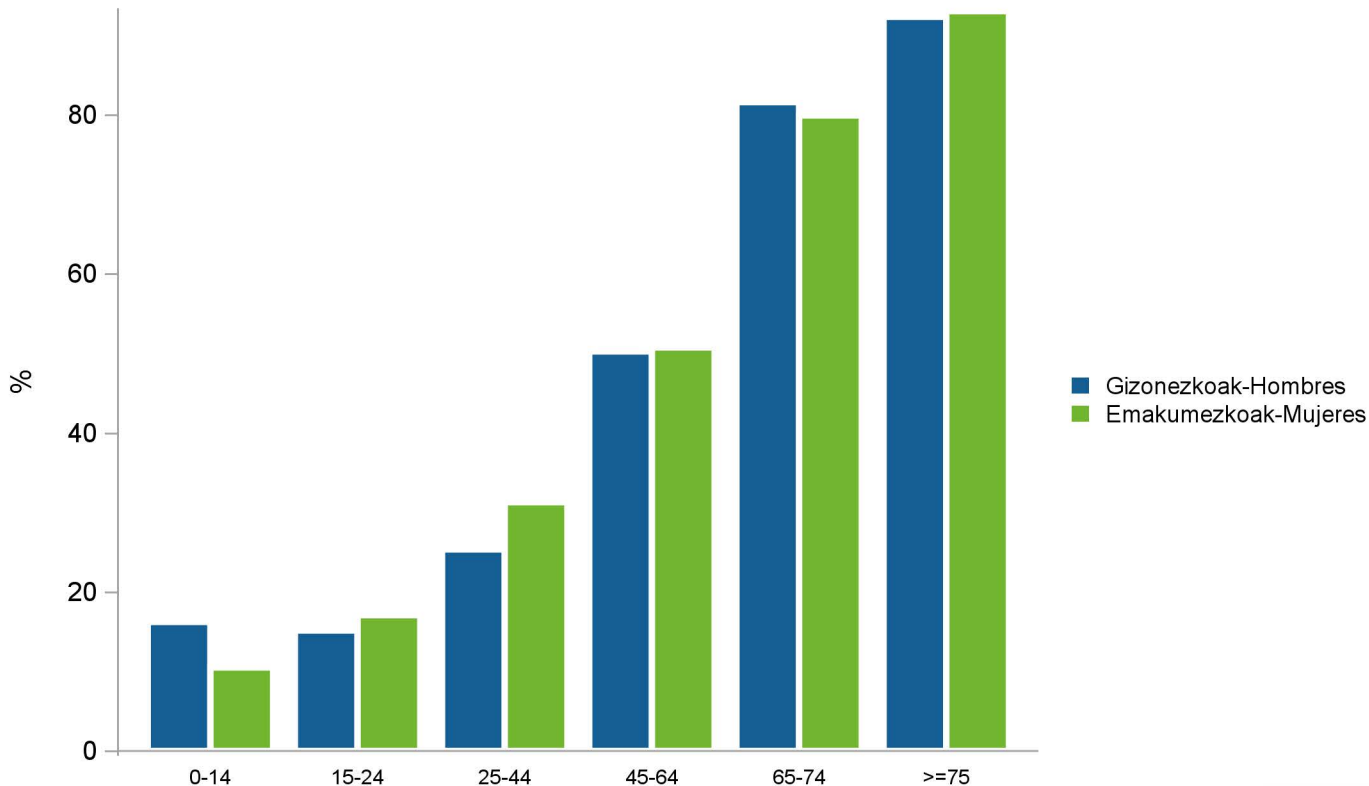
*Adinaren arabera estandarizatua, EAEko biztanleria 2011 / Estandarizada por edad, población de la CAPV 2011

Morbilitate kronikoa adinaren arabera, 2018

Morbilidad crónica según la edad, 2018

Arazo kronikoen prebalentzia

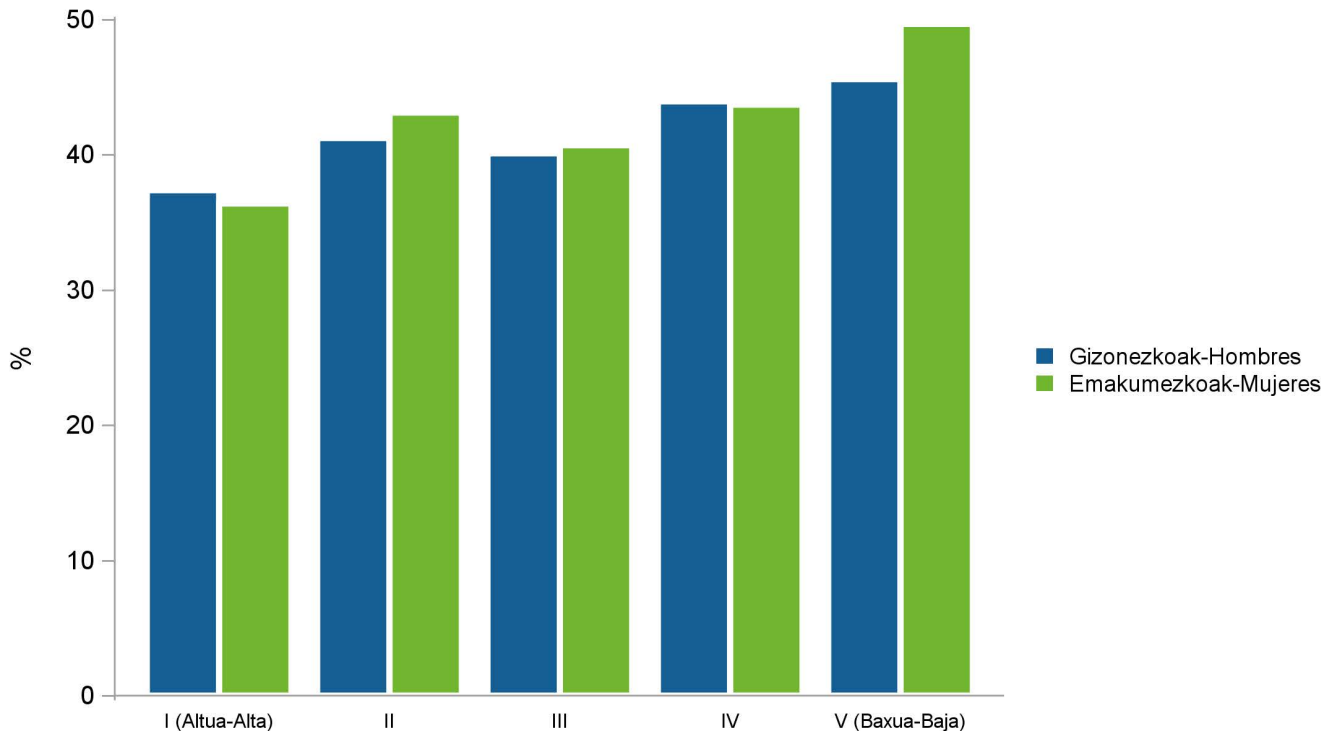
Prevalencia de problemas crónicos



Morbiditate kronikoaren desberdintasunak klase sozialaren arabera, 2018

Desigualdades en la morbilidad crónica por clase social, 2018

Arazo kronikoen prebalentzia*
Prevalencia de problemas crónicos*

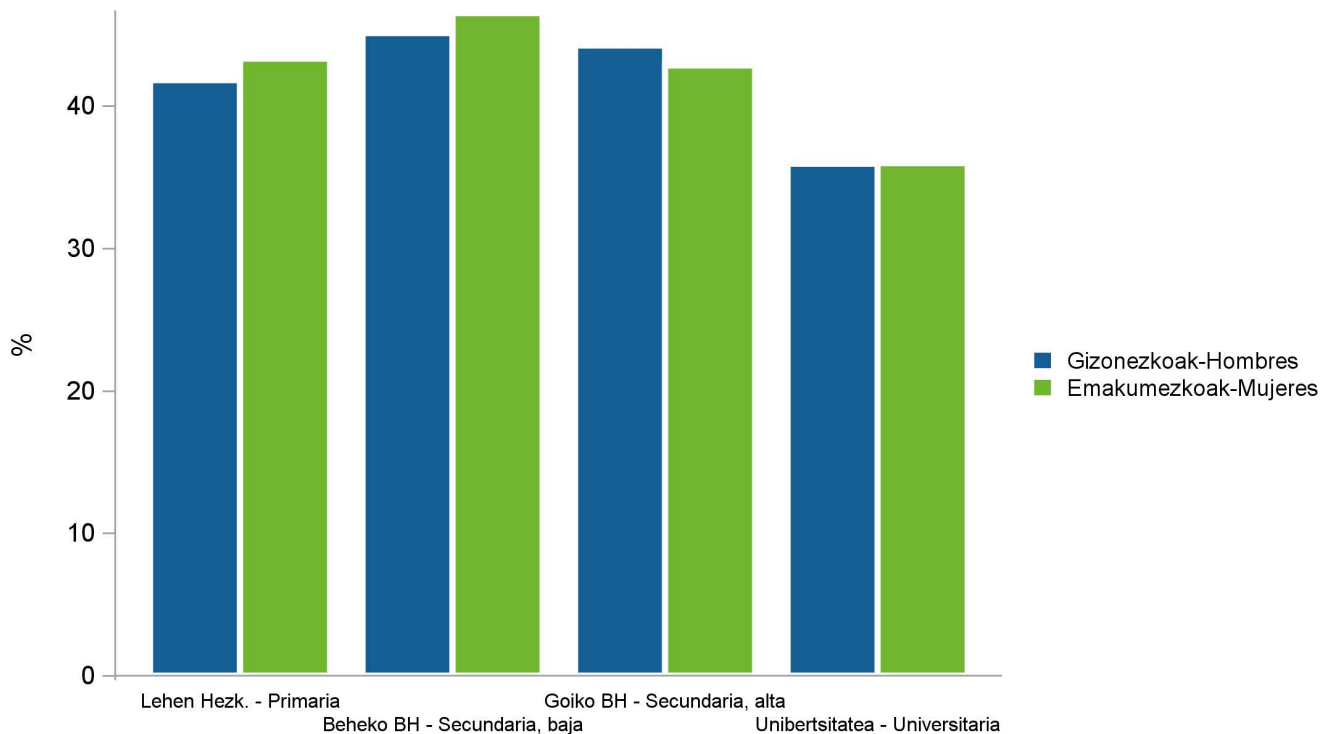


*Adinaren arabera estandarizatua, EAEko biztanleria 2011 / Estandarizada por edad, población de la CAPV 2011

Morbilitate kronikoaren desberdintasunak ikasketa mailaren arabera, 2018

Desigualdades en la morbilidad crónica por nivel de estudios, 2018

Arazo kronikoen prebalentzia*
Prevalencia de problemas crónicos*

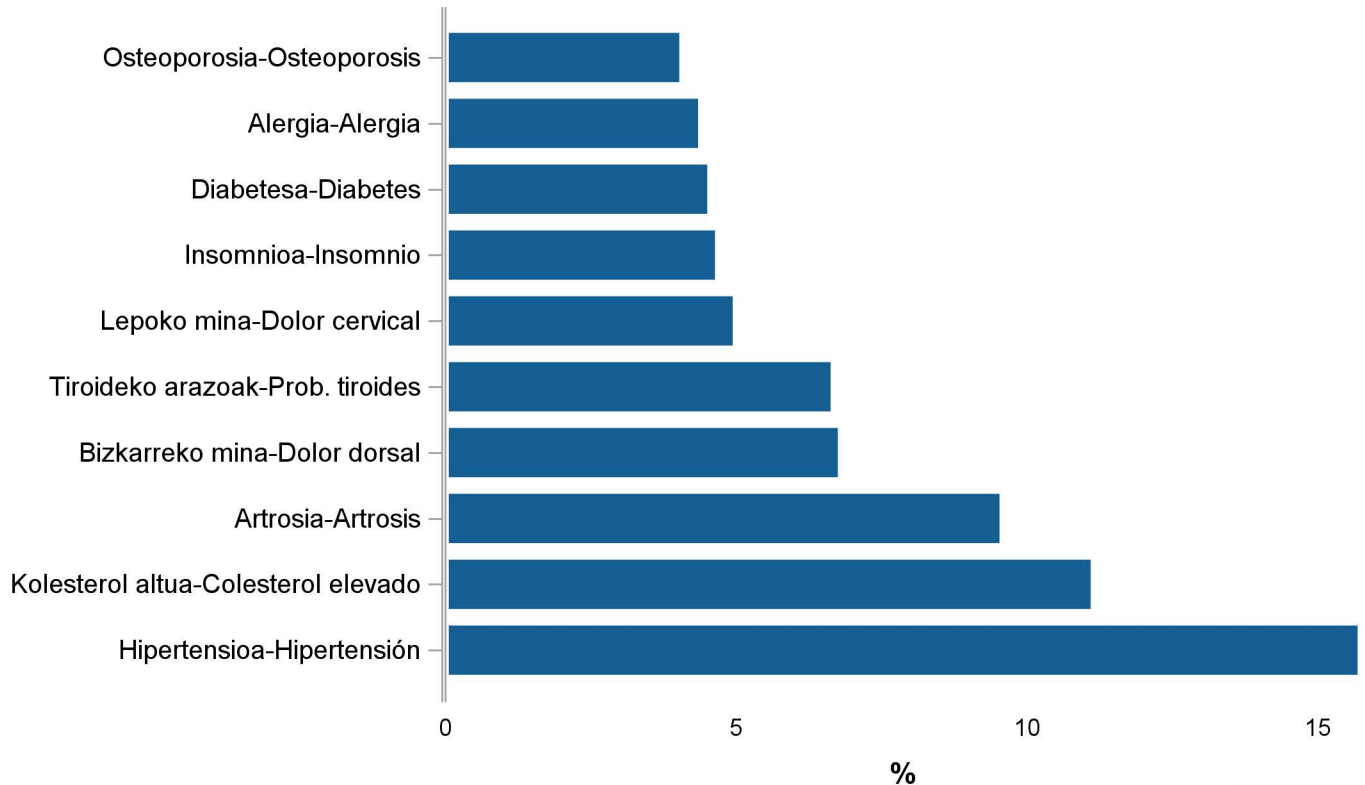


*Adinaren arabera estandarizatua, EAEko biztanleria 2011 / Estandarizada por edad, población de la CAPV 2011

Emakumezkoengan sarrienak diren arazo kronikoak, 2018

Problemas crónicos más frecuentes en las mujeres, 2018

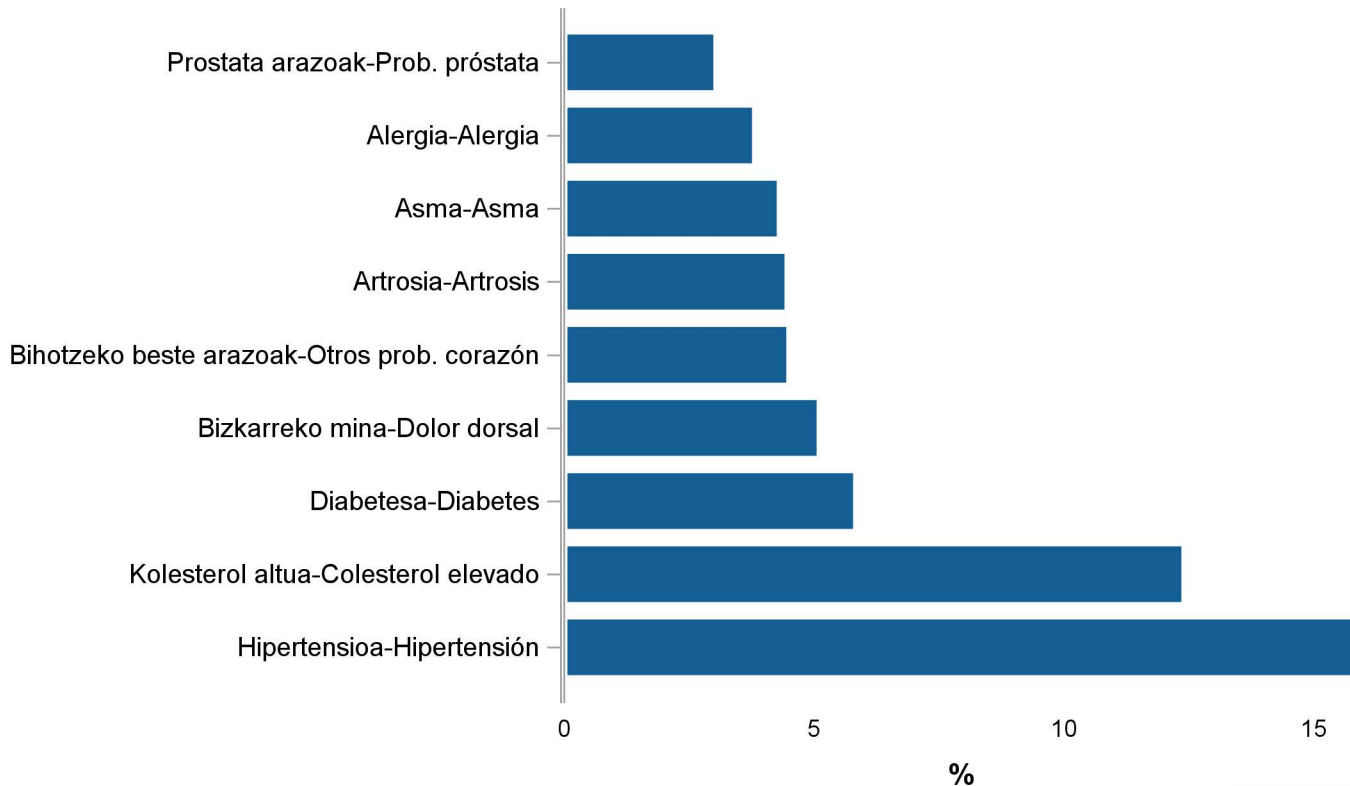
Arazo kronikoen prebalentzia
Prevalencia de problemas crónicos



Gizonezkoengan sarrienak diren arazo kronikoak, 2018

Problemas crónicos más frecuentes en los hombres, 2018

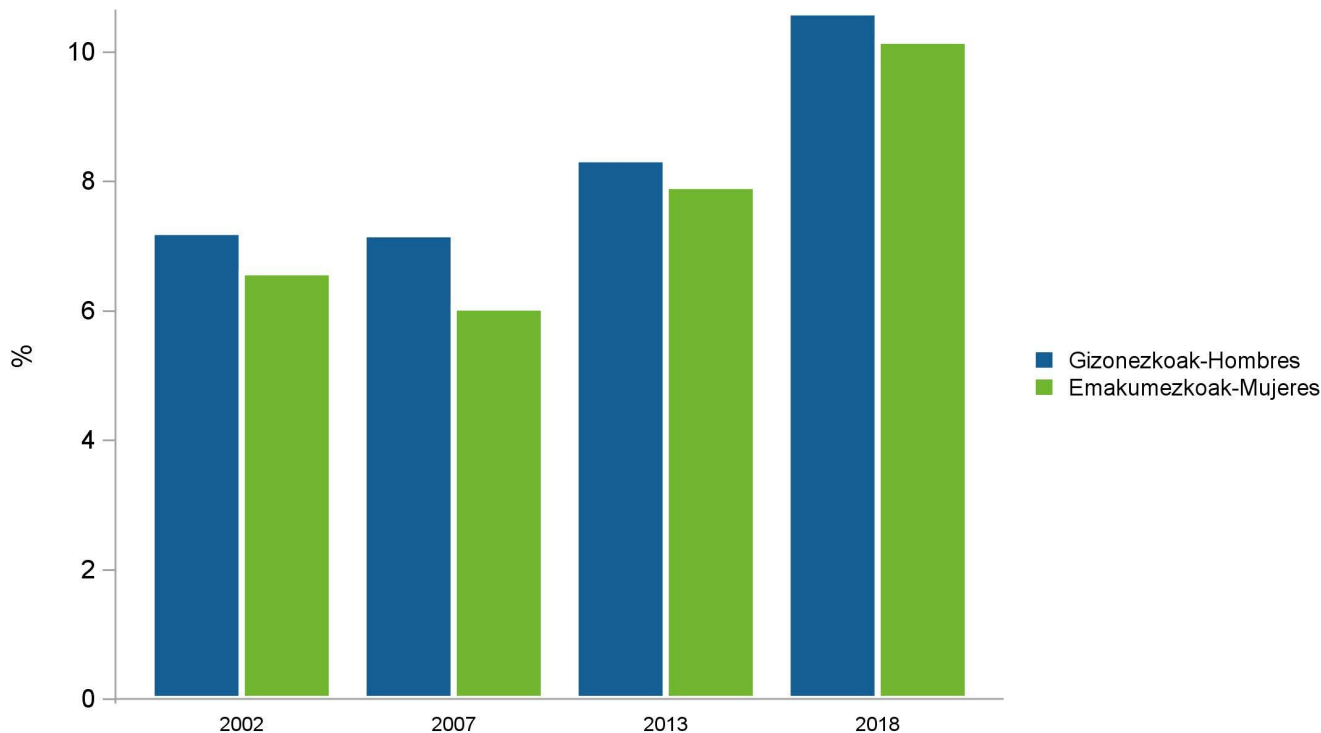
Arazo kronikoen prebalentzia
Prevalencia de problemas crónicos



Nahigabeko lesioen maiztasunaren bilakaera, 2002-2018

Evolución de la frecuencia de lesiones no intencionadas, 2002-2018

Aldez aurreko 12 hilabeteetan lesioren bat izan duten pertsonen proportzioa*
Proporción de personas lesionadas en los 12 meses previos*

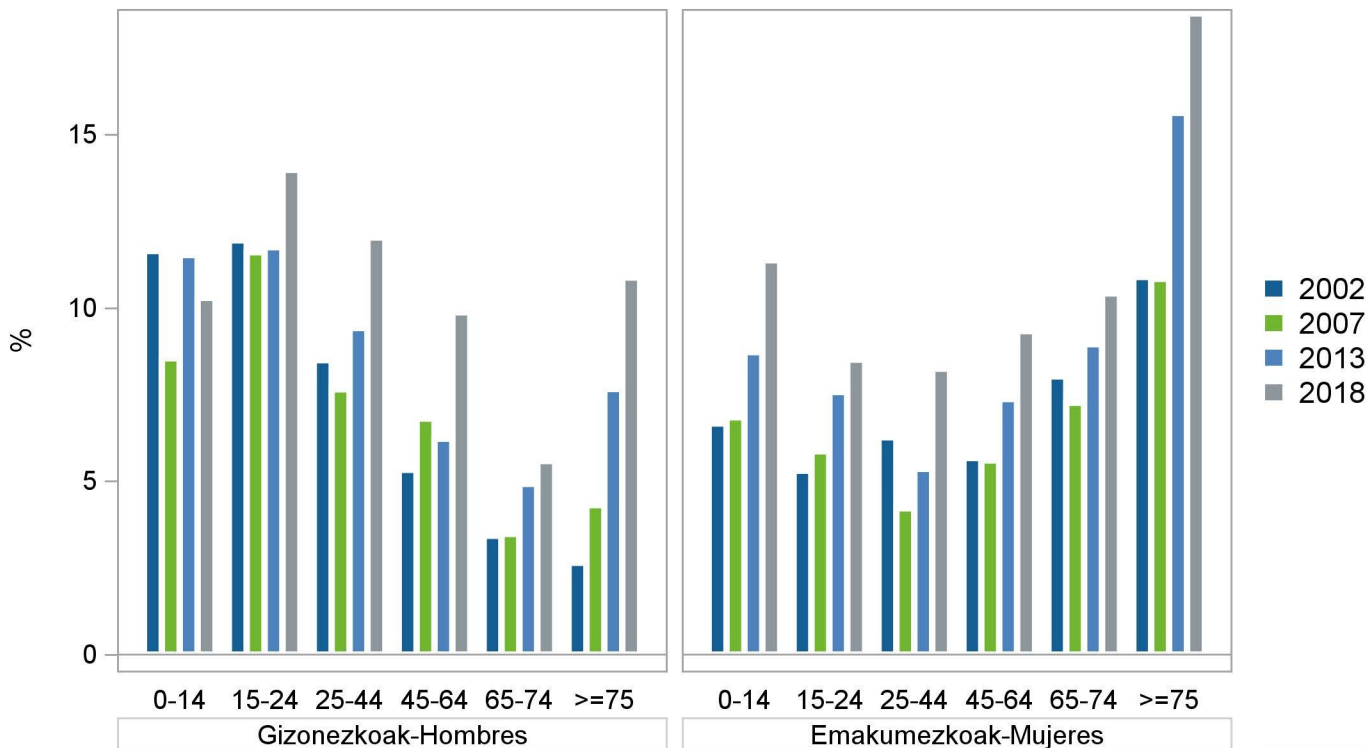


*Adinaren arabera estandarizatua, EAEko biztanleria 2011 / Estandarizada por edad, población de la CAPV 2011

Nahigabeko lesioen maiztasunaren bilakaera adinaren arabera, 2002-2018

Evolución de la frecuencia de lesiones no intencionadas según la edad, 2002-2018

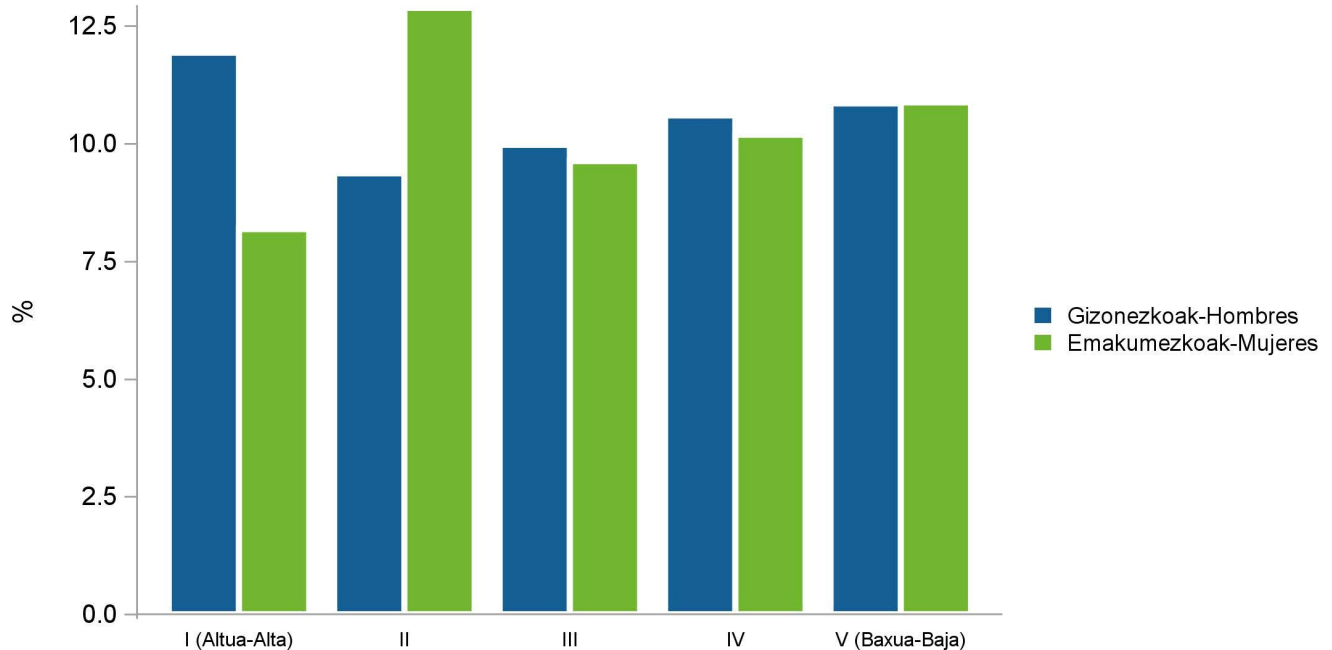
Aldez aurreko 12 hilabeteetan lesioren bat izan duten pertsonen proportzioa
 Proporción de personas lesionadas en los 12 meses previos



Nahigabeko lesioen maiztasunaren desberdintasunak klase sozialaren arabera, 2018

Desigualdades en la frecuencia de lesiones no intencionadas por clase social, 2018

Aldez aurreko 12 hilabeteetan lesioen bat izan duten pertsonen proportzioa *
Proporción de personas lesionadas en los 12 meses previos*

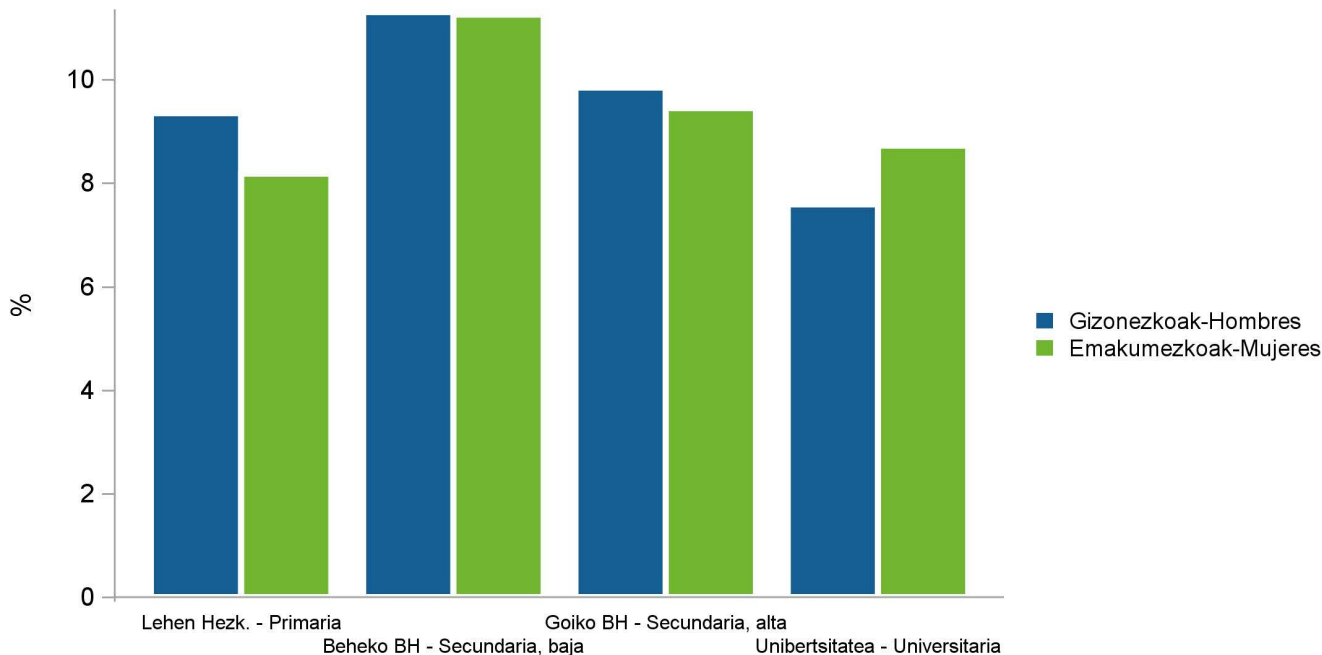


*Adinaren arabera estandarizatua, EAEko biztanleria 2011 / Estandarizada por edad, población de la CAPV 2011

Nahigabeko lesioen maiztasunaren desberdintasunak ikasketa mailaren arabera, 2018

Desigualdades en la frecuencia de lesiones no intencionadas por nivel de estudios, 2018

Aldez aurreko 12 hilabeteetan lesioren bat izan duten pertsonen proportzioa *
Proporción de personas lesionadas en los 12 meses previos*



*Adinaren arabera estandarizaturik, EAEko biztanleria 2011 / Estandarizada por edad, población de la CAPV 2011